

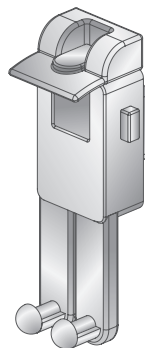
# T-TH01 MANUAL

## 平板電腦座 使用說明書



本說明書所示之資料均依據Takeway標準測試方法測定，如有任何印刷錯誤，尚請消費者見諒。  
本產品設計與規格如有更動，恕不另行通知。

版權所有 翻印必究



### EHOMA INDUSTRIAL CORPORATION

TEL:04-2406 5031  
info@takeway.tw  
www.takeway.tw

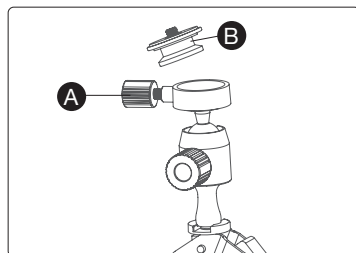
# T-TH01 MANUAL

## 平板電腦座 使用說明書

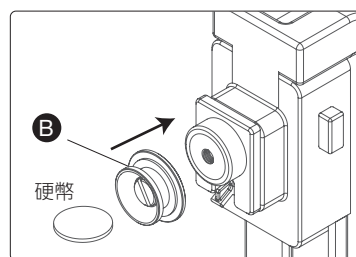
使用本產品之前，請詳細閱讀本說明書。  
請在充分瞭解說明書內容後，正確的使用本產品。

T-TH01平板電腦座為Takeway® T1鉗式腳架之搭配配件，T-TH01可夾持7~10.2”的平板電腦，使用前可先將底座安裝好，有利隨時需站立時使用。

- 1 將Takeway® T1 鉗式腳架 **A** 快拆旋鈕鬆開，拆下 **B** 快拆板。



- 2 安裝T-TH01平板電腦座，將 **B** 快拆板裝上裝上平板電腦座之背部螺絲孔，可使用硬幣或一字起子旋緊，請務必旋緊，避免平板電腦座鬆脫。

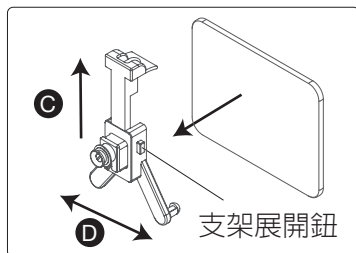


# T-TH01 MANUAL

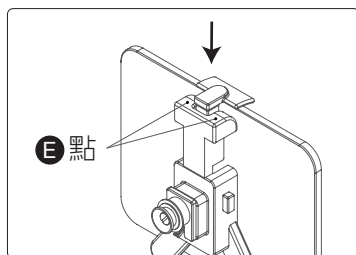
## 平板電腦座 使用說明書



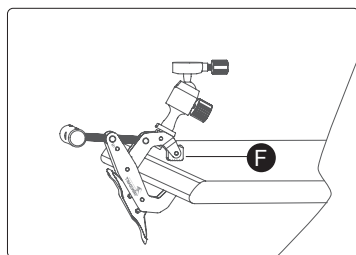
- 3 支架展開鈕，將平板電腦座支架 C、D 展開調整至適當位置，將平板電腦緊靠於底部。



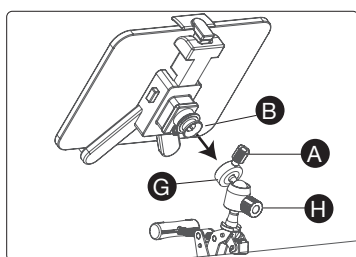
- 4 將平板電腦座支架 C 兩側如 E 點下壓至使平板電腦完全牢固，完成後略微搖晃，確認是否夾持牢固。



- 5 選擇合適的 F 方塊爪夾持面，將腳架夾持至適當位置，完成後略微搖晃，確認是否夾持牢固，以免使用時因未夾牢而掉落。



- 6 將裝有平板電腦之 B 快拆板置入 G 快拆座後，並轉緊 A 快拆旋鈕，拍攝照片時，利用 H 雲台旋鈕，可自由轉向，將平板電腦調整至適當位置後即可使用。



- 7 使用在站立時，利用 H 雲台旋鈕，可自由轉向，將平板電腦調整至適合角度，但角度有限制，請注意是否平衡及避免碰撞，以免重心不穩易於傾倒。

